

出發日期：逢星期六出發

PRO TOURS  
優越旅遊

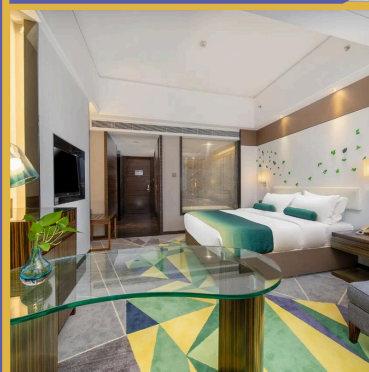
牌照號碼：354686

讓服務更有溫度

順德  
2天

團費：\$888起

免導遊及司機服務費



## 《饕餮尋味系列》順德2天食食食純玩之旅

CABC02R

火車頭公園、華蓋路步行街、“廣東小周莊”逢簡水鄉、嶺南新天地、網紅打卡-漁人碼頭、大霧崗森林公園-寶峰塔、石灣公仔街、果園任摘任吃 + 5種生果任吃+滋味糖水、馬姐私房菜秘製雞宴、私廚殿堂琵琶鴨宴、中西式自助晚餐

### 行程特點

- 來回程選用「世紀工程」深中通道跨海大橋，體驗「耗資約500億灣區超級世紀工程」的快捷便利。
- 打卡容桂【火車頭公園】，壯觀的復古蒸汽機火車頭，頗有懷舊氣息的綠皮車廂，時光仿佛交錯到了上世紀60年代。
- 遊覽【逢簡水鄉】嶺南古村格局猶存，堪稱嶺南水鄉一絕，即便與聞名遐邇的江南水鄉相比也不遑多讓，有“廣東周莊之稱”。
- 住宿國際品牌萬豪集團旗下：順德5星標準《聯塑萬怡酒店》。酒店採用設計創新的風格。酒店位於繁華地段，商場行街、按摩、宵夜十分方便。
- 品嚐當地特色美食：【馬姐私房菜-秘製特色雞宴】、【百年老店小吃(薑撞奶/雙皮奶)】、【酒店中西式自助晚餐】、【私廚殿堂-招牌琵琶鴨宴】



住宿 5星標準  
《聯塑萬怡酒店》



【私廚殿堂-琵琶鴨宴】  
【酒店中西式自助晚餐】  
【馬姐私房菜-秘製特色雞宴】



Protours 優越旅遊

旺角總行：  
旺角彌敦道580號周大福商業中心1704室

旺角總行服務熱線：2309 5666

聯絡我們：info@protours.com.hk



Whatsapp查詢熱線  
9889 2570

銅鑼灣分行：

銅鑼灣記利佐治街2號銅鑼灣地帶2樓258號舖

銅鑼灣分行服務熱線：2155 5557

聯絡我們：cwb@protours.com.hk



Whatsapp查詢熱線  
90251742



① 深圳指定關口 > 順德 > 火車頭公園 > 漁人碼頭 > 華蓋路步行街 > 逢簡水鄉~百年老店小吃 (薑撞奶/雙皮奶) > 聯塑萬怡酒店

集合時間地點: 08:00 羅湖口岸

### > 火車頭公園

網紅打卡點之一, 壯觀的復古蒸汽機火車頭, 頗有懷舊氣息的綠皮車廂, 時光仿佛交錯到了上世紀 60 年代。



### > 逢簡水鄉

是一條鄉村, 位於廣東省佛山市順德區杏壇鎮, 是當地具有嶺南水鄉特色的旅遊景點之一, 因景色可媲美江蘇省的周莊, 故有「順德周莊」的稱號。該村位於交通要道上, 村落建築沿河而建。村內共有石橋 30 多座, 其中以三座石拱橋「文明橋」、「巨濟橋」和「金鰲橋」最為著名。巨濟橋及文明橋是在宋朝建成, 金鰲橋則是由清朝康熙皇帝御賜。



早餐: ~  
午餐: 馬姐私房菜-秘製特色雞宴  
小吃: 百年老店小吃 (薑撞奶/雙皮奶)  
晚餐: 酒店中西式自助晚餐  
住宿: 5星標準順德聯塑萬怡酒店酒店或同級

② 順德 > 石灣公仔街 > 大霧崗森林公園-寶峰塔 > 嶺南新天地 > 四季果園 (時令水果任摘、任吃) > 深圳指定關口, 結束愉快行程

### > 大霧崗森林公園-寶峰塔

大霧崗森林公園 與禪城地標之一寶峰塔相連。穿過叢叢包圍的綠意抵達山頂後, 能在寶峰塔俯瞰全城, 感受“會當凌絕頂, 一覽眾山小”的壯觀。

### > 嶺南新天地

! 嶺南天地以嶺南特色青磚建築為依託, 融合了年輕人喜愛的各種元素, 這裏有周末市集、復古小店、美食店等等。非遺文化就藏在不起眼的小閣樓, 每轉一個街口都有驚喜, 還有很多美食小攤出攤!



### > 四季果園

任摘任食時令水果。

早餐: 酒店  
午餐: 私廚殿堂-招牌琵琶鴨宴  
小吃: 淺嚐水果及滋潤糖水一份  
晚餐: ~

註:

- 所有團隊並不包括旅遊保險, 本公司要求客人必須購買旅遊保險, 並把所有資料於出發前提供副本給本公司, 如客人拒絕或如出發前未能提供資料, 本公司有權拒絕客人隨團出發並取消其資格, 並不作任何退款。閣下之人生及財物安全必須自理。責任概與本旅行社無關。
- 大部份酒店及度假村附設有(WIFI)無線上網服務, 覆蓋範圍及收費均以酒店公佈為準。
- 凡單人或單數(如三人)報名者(佔房人數計算), 需補回單人房附加費, 敬請留意!
- 本公司將於出發前三天向客人發出集合資料短訊, 團友不得藉此退團, 敬請留意。
- 深圳集散團隊, 不設香港領隊隨團出發, 將安排當地合資格之華語導遊、旅遊車司機於深圳指定口岸接團。
- 參團者必須於報名時購買旅遊保險計劃或已具備綜合旅遊保險。
- 行程表所列載的航班資料、交通、行程、酒店住宿及膳食等安排, 將可能因應不同出發日期而有所變動, 詳情請參閱收據備註, 恕不另行通知。如此等變動於報名後發生, 則本公司會作個別通知。
- 行程、膳食及住宿的先後次序, 以當地接待安排為準, 如有調動, 恕不另行通知。
- 團費已包含服務供應商提供之團體優惠, 如行程單張沒有註明, 客人不會再另外獲得服務供應商提供優惠的差額退款。
- 以上行程價格及其相關費用(例如燃油附加費、手續費、稅項及旅遊業監管局印花成本等)可在Pro Tours Limited優越旅遊有限公司網站查看或向分行職員查詢。
- 確實團費均以報團當時為準, 旺季加幅另行通知。
- 行程所提及之商店, 營業時間將視乎當地商店之安排, 如遇休日或提早關門時間, 恕不另行通知。
- 客人可於Pro Tours Limited優越旅遊有限公司網站查閱或於報名時向分行索取「旅客須知」, 以便於出發前作好適當準備。
- 確保消費者權益, 請詳閱「旅行團報名及責任細則」, 客人可向分行職員索取或參閱收據或報名表背頁, 並可於Pro Tours Limited優越旅遊有限公司網站(www.protours.com.hk)下載最新版本。
- 根據旅遊業監管局(旅監局)發出的指令, 持牌旅行代理商如因「迫不得已理由取消外遊旅行團」, 處理退款時可徵收退票費, 及本公司訂列收取之每位手續費為港幣 \$200; 有關退票費, 交通服務供應商或會因應個別出發日期之航班、加班機或包機而徵收較高之退票費甚或不設退票, 確實金額以交通服務供應商之最終回覆為準; 就旅監局發出的指令, 請瀏覽旅監局網站(https://tia.org.hk/).
- 為使閣下可提早準備旅程, 當繳交全部款項後, 由分行職員講解旅遊資訊。
- 以上圖片僅供參考, 一切以實物為準。
- 小童團費: 按 2-10歲(不佔床)計算。

免導遊及司機服務費  
PTL24-CS-019-0823